

EJEMPLO DE TABLA OLAP

- 1.- Elegir en el Menú Datos la opción Pivottable o tabla dinámica. (Fig.1)
- 2.- Elegir Fuente de datos externos (Fig. 2)
- 3.- Elegir obtener datos y luego nueva fuente de datos
- 4.- Luego se pone un nombre a la conexión (Ej: Olap) y el tipo de driver (Microsoft Access *.mdb) (Fig.3)
- 5.- Se presiona Connect y luego se selecciona la base de datos OLAP.mdb en el directorio que se encuentra y se presiona Aceptar. (Fig.4)
- 6.- Finalmente se selecciona la tabla MOLAP en la base de datos.
- 7.- Presionar Aceptar dos veces
- 8.- Seleccionar todos los campos de la tabla MOLAP presionando > (Fig.5)
- 9- Presione Next hasta que llegue a la siguiente pantalla (Fig.6)
- 10- Contruir la consulta que se requiere colocando las dimensiones según la jerarquías definidas.
- 11- Finalizar y visualizarlas en Excel.

Fig.1

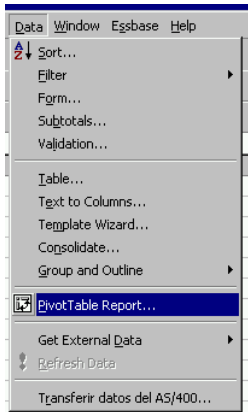


Fig.2

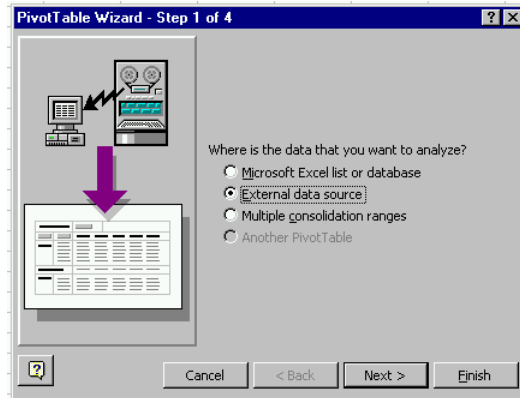


Fig.3



Fig.5

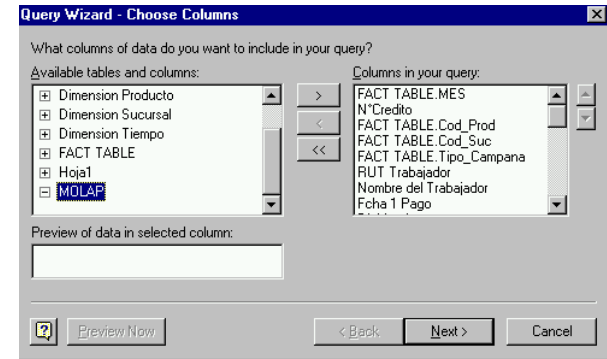


Fig.4

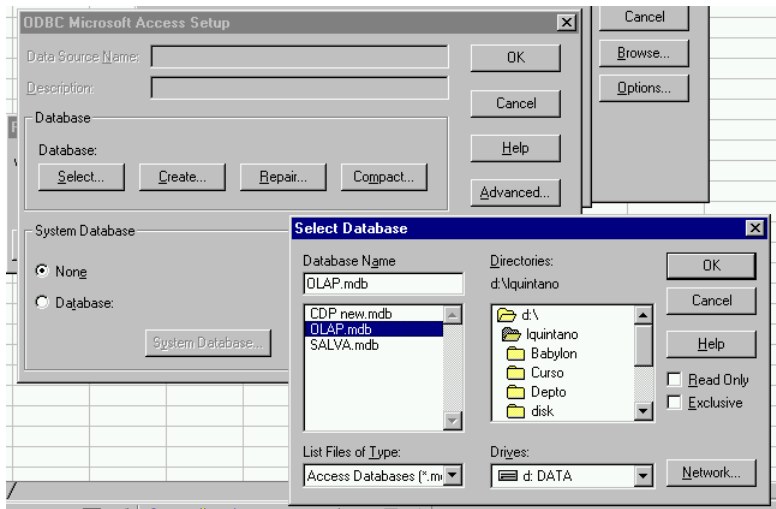


Fig.6

