



Pontificia Universidad Católica de Chile
Escuela de Ingeniería

Sistemas de Inteligencia de Negocios

LEOPOLDO EMILIO QUINTANO HARTARD

Santiago, Septiembre 2001



Definición clásica

○ Bill Inmon, Using the Data Warehouse (1994)

"El Data Warehouse es una colección de datos orientados al tema, integrados, no volátiles e historiadados, organizados para el apoyo de un proceso de toma de decisión"

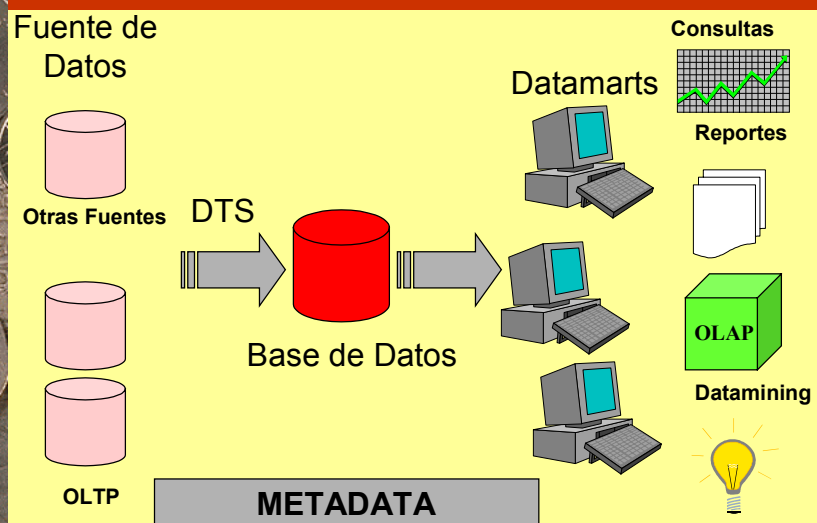


Otras definiciones

- Información para reaccionar mejor
- Soportar la toma de decisiones en un negocio
- Base de datos analítica
- Proceso



Componentes de un DW



Inteligencia del negocio

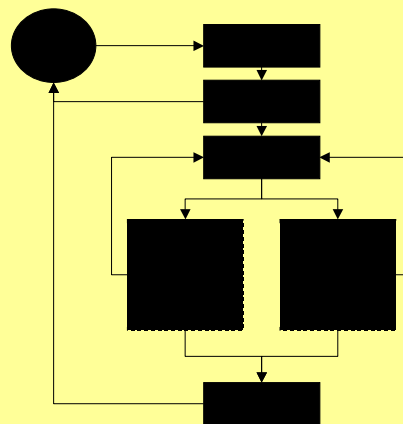
Walter Wriston, CEO de Citibank (1984)

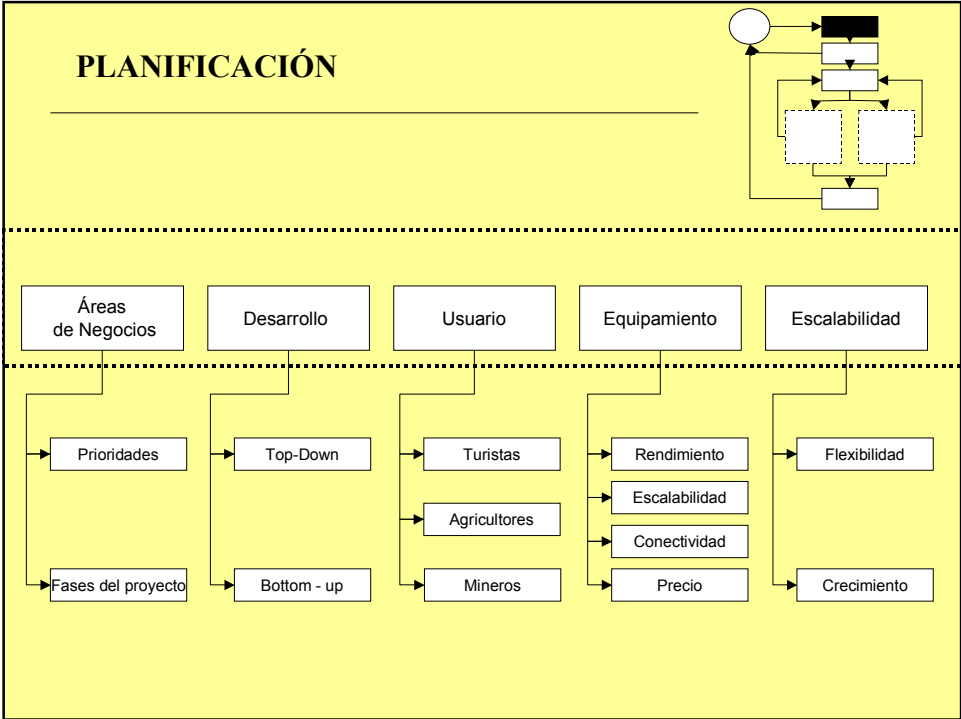
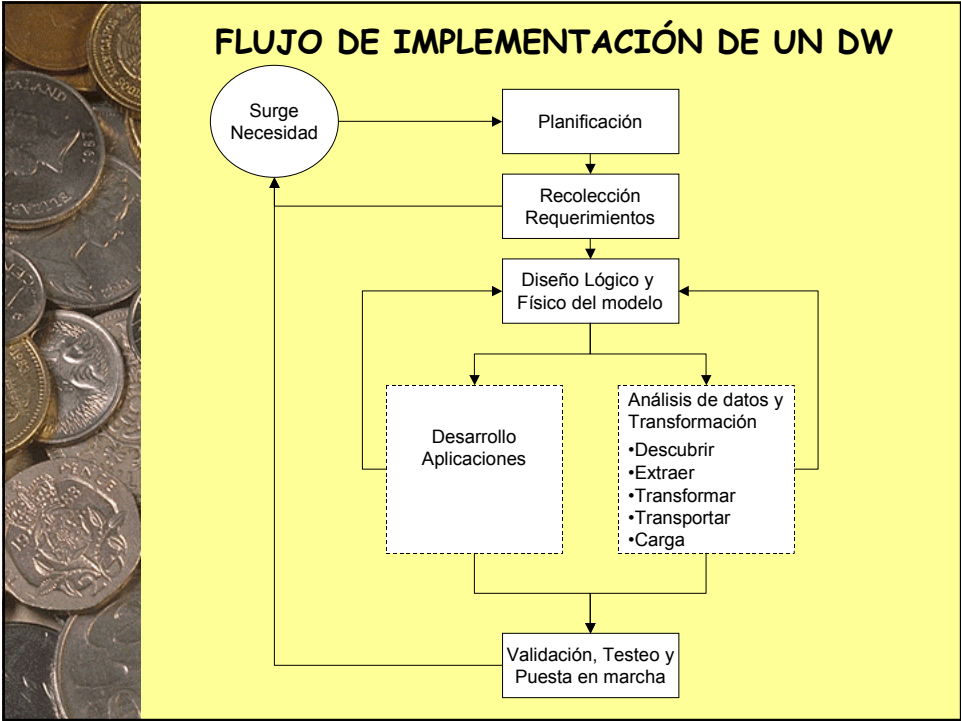
"La Información sobre el dinero es igual o más importante que el dinero en sí"

- Recolección
- Análisis
- Distribución



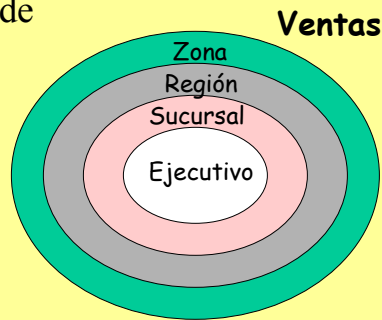
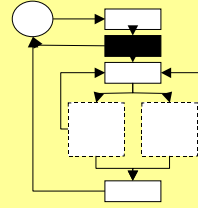
¿Cómo se puede implementar un Data Warehouse en un Banco?





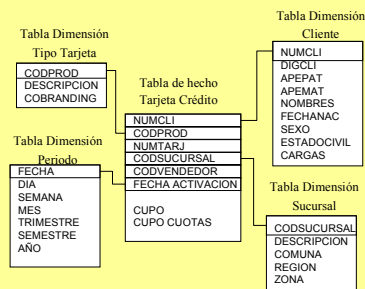
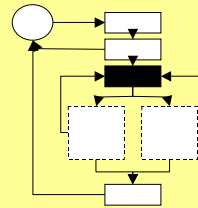
RECOLECCIÓN DE REQUERIMIENTOS

- Entrevista
 - Preguntas de negocios no resueltas
 - Factores de medición
 - Cómo se jerarquiza el negocio
 - Cuales son las fuentes de información



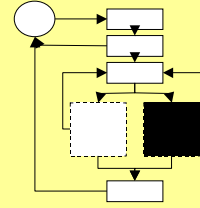
DISEÑO LÓGICO Y FÍSICO

- Modelo de datos
 - Entidad-Relación
 - Multidimensional
 - Estrella
 - Copo de Nieve



DTS

- Descubrir
- Extraer
- Transformar
- Transportar
- Carga



DESARROLLO DE APLICACIONES

- Consultas
- Reportes
- OLAP
- Data Mining

