



Pontificia Universidad Católica de Chile  
Escuela de Ingeniería  
Departamento de Ingeniería Industrial y de Sistemas

# Sistemas de Inteligencia de Negocios

Leopoldo Quintano

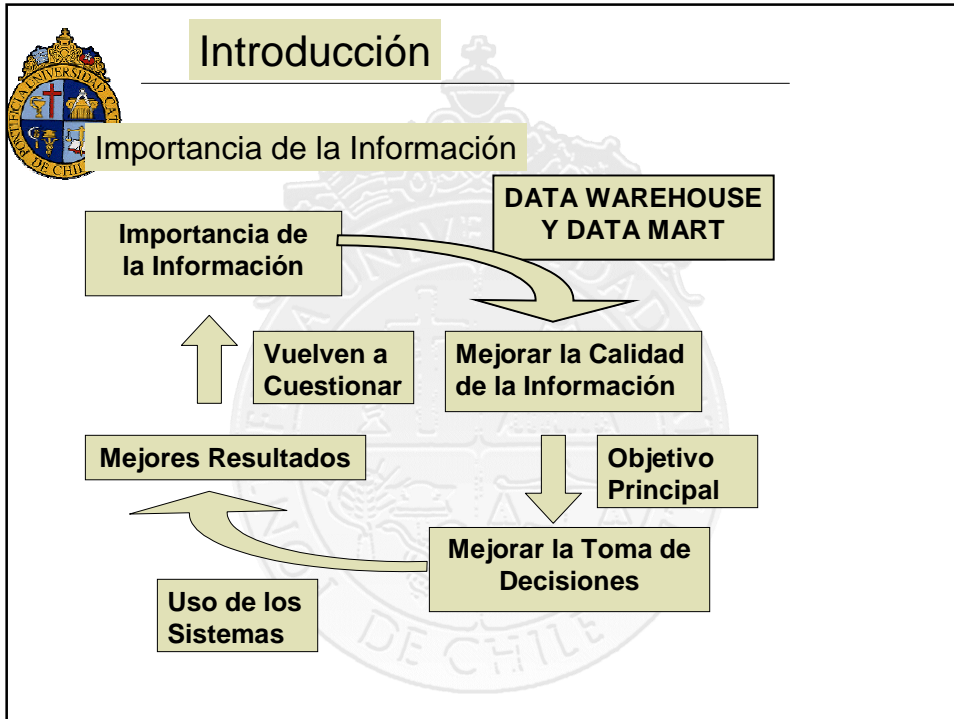
Septiembre de 2001



## Introducción

### Índice

- Introducción
- Datawarehouse como SAG
- Metodología de Implementación
- OLAP v/s OLTP
- Datamining



**Introducción**

**Datos, Información e Inteligencia**

- **Datos**  
Ej: Venta del Producto AA en la Sucursal XX por \$ 1.000
- **Información**
  - Son datos en un contexto de negocio
  - Son datos han sido filtrado, sistetizados y agrupados
  - Ej: El beneficio producido por cierto segmento de clientes que compran el Producto AA.
- **Inteligencia**
  - Información a un nivel superior
  - Resulta del análisis de la información
  - Cubre toda la organización
  - Ej: Determinar que Los clientes que cumplen con ciertas características son más propensos a la compra del producto AA



## Introducción

### Problemas de Información

- Industria muy dinámica y competitiva

⇒ Se requiere contar con información de calidad

- Sin embargo, existen problemas de información:

⇒ Procesos ineficientes, costosos e imprecisos

⇒ Data Jail: Información Cautiva

⇒ Exceso de Información

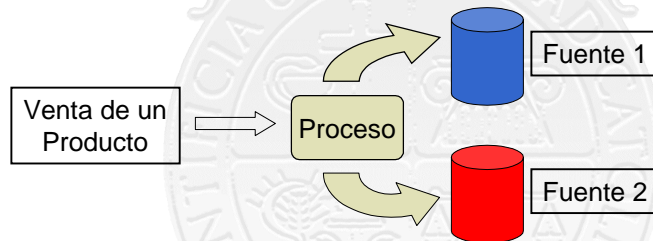


## Introducción

### Problemas en procesos de Información

- Fuentes de información

⇒ Las fuentes se alimentan por procesos Transaccionales



⇒ Problema: Inconsistencias entre los Datos.  
Información contradictoria, duplicada y desordenada

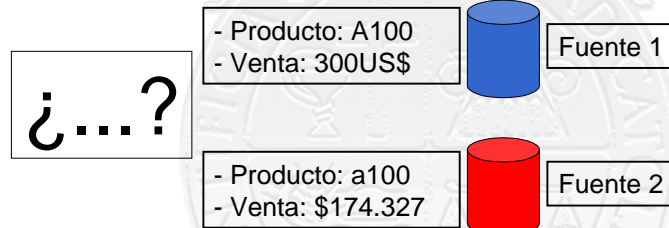


## Introducción

### Problemas en procesos de Información

- Fuentes de información

→ Las fuentes se alimentan por procesos Transaccionales



→ Problema: Inconsistencias entre los Datos.  
Información contradictoria, duplicada y desordenada



## Introducción

### Información Cautiva



La información existe, pero.....

- No se conoce su contenido ni su utilidad
- No se cuenta con herramientas para explotarla

### Exceso de información

- Impide análisis profundo y detallado.
- Se requieren herramientas especiales y grandes volúmenes de tiempo para ordenar y explotar la Información.
- Lo anterior dificulta el Apoyo a la Toma de Decisiones





# Introducción

## Usuarios de un DSS / DW

